

## △ご利用にあたってのお願い

- 1 保育中の児童が病状の悪化などで医師の受診を必要とする場合は、当施設よりご連絡させていただきますので利用途中であっても保護者さまのお迎えをお願いいたします。
- 2 緊急の場合は、当施設の判断で保護者さまの了解を得ないまま、病院施設に搬送し、受診・治療措置を行う場合があります。(その際に、発生する医療費などは、保護者さまのご負担となりますのでご了承ください。)
- 3 児童の保育に当たっては、細心の注意を払い感染防止の徹底に努めておりますが、やむを得ず当施設内での児童の相互感染が起こり得る場合は、あらかじめご了承ください。

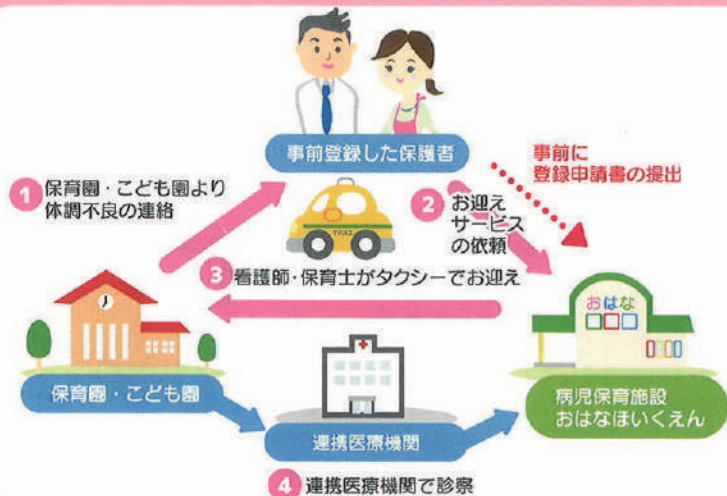
## お迎えサービス

保育施設などに通園しているお子さまが、体調不良となった際に、保護者さまが仕事の都合などで、お迎えに行くことができない場合に、当病児保育施設の看護師、保育士が保護者さまに代わって、タクシーを利用し、お迎えに行く事業です。体調不良のお子さまを預かった上で、当施設の連携する医療機関の専門医師に診察を受け、その後保護者さまがお迎えに来るまで病児保育施設でお預りするシステムとなっております。

### お迎えサービスの対象となるお子さま

保育認定を受け保育所、認定こども園、小規模保育、家庭的保育・事業所内保育に在籍している児童が対象です。

※事前登録が必要となりますので、お問い合わせください。



だいちのへや



うみのへや



つぼみのへや



きらきらのへや



病児保育施設  
おはな  
ほいくえん

〒321-0974 栃木県宇都宮市竹林町941-3

TEL 028-678-9600

http://u-nadeshiko.org/ohana/



# 病児保育事業とは？

保護者さまの子育てと就労の両立を支援し、児童の健全な育成を図ることを目的として、お子さまが病気の回復期に至っていない期間または回復期にあるため、集団保育などが困難な期間において、医療機関などの専用施設で一時的にお子さまを預かる事業です。



## ✓ 開園時間

| 平日           | 土曜日          |
|--------------|--------------|
| 8:00 ~ 18:00 | 8:00 ~ 13:00 |

※ 延長保育は行っておりません。

### 休園日

日曜・国民の祝日(振替休日を含む)  
 年末年始(12月29日~1月3日)  
 5月30日(済生会創立記念日)

## ✿ 対象となるお子さま

- 宇都宮市または広域利用参加市町(下記参照)に居住の方
- 就学前の乳幼児および小学校就学児童
- 病気またはけがの回復期(医療機関による入院・治療の必要は無いが、安静が必要)
- 保護者さまが勤務の都合、傷病、事故、出産、冠婚葬祭などの理由により、家庭での保育が困難

### 広域利用参加市町

矢板市、さくら市、那須烏山市、下野市、真岡市、上三川町、益子町、茂木町、市貝町、芳賀町、壬生町、塩谷町、高根沢町

## ☺ 利用方法

お電話で空き状況などを確認し、予約をしてください。  
 利用定員は1日あたり12人です。

## ☎ 受付時間

|    | 平日           | 土曜日          |
|----|--------------|--------------|
| 前日 | 8:00 ~ 18:00 | 8:00 ~ 13:00 |
| 当日 | 8:00 ~ 10:00 | 8:00 ~ 10:00 |

※ 予約をキャンセルされる場合は必ず当日 9:00 までにお電話でお知らせください。

## ¥ 料金

利用1回 … 2,500円(昼食・おやつ代含む)

※生活保護世帯・市民税非課税世帯は無料。  
 婚姻歴のない家庭も無料になる場合があります(同意書の提出が必要)。

## ✍ 提出書類

| 保護者記入               | 医療機関で記入  |
|---------------------|--|
| ● 病児・病後児保育事業利用申請書   | ● 利用連絡票<br>(各医療機関の診療情報提供書も可)<br>有効期間:7日間<br>(発行日を含む) |
| ● 与薬依頼書<br>(お薬のある方) |  |

※宇都宮市、おはなほいくえんホームページからダウンロード可能です。



おはなほいくえんホームページ  
<http://u-nadeshiko.org/ohana/>



## 🛒 持ちもの

### ★必ずお持ちください

- こども医療費受給資格者証
- 母子手帳
- 薬 (主治医から処方されている場合で、昼の1回分)
- 下着 2~3枚
- 健康保険証
- 印鑑
- バスタオル1枚
- 洋服の着替え1日分

### ★必要な方のみ

- 哺乳瓶1本
- 紙おむつ1日分
- おしりふき1日分
- よだれかけ2~3枚
- ミルク1日分

※持ちものには必ず名前を記入し、1つの袋にまとめてお持ちください。

## 🌐 お預り可能な症状の範囲

### お預り可能な症状

- 感冒や消化不良症(多症候性下痢)などの乳幼児が日常罹患する疾患
- 喘息などの慢性疾患
- 骨折などの外傷性疾患
- 咽頭結膜炎(プール熱)
- インフルエンザA型
- インフルエンザB型
- 水痘(水ぼうそう)
- 手足口病
- 伝染性膿痂疹(とびひ)
- 百日咳
- 風疹
- ヘルパンギーナ
- マイコプラズマ感染症
- 麻疹(はしか)
- 溶連菌感染症
- 流行性胃腸炎(ノロ・ロタウイルスなど)
- 流行性耳下腺炎(おたふく)
- りんご病

### お預り不可能な症状

- 喘息重篤な発作(中等度以上)
- 流行性角結膜炎
- 熱38.5℃以上(要相談)
- 意識混濁
- 痙攣後48時間以上経過していない
- 経口摂取が全くできない
- 嘔吐・下痢が継続しており、著しい脱水状態(排尿がみられないなど)
- 医師の診察により、症状が重く点滴を必要とする場合
- かかりつけ医師の診察により、利用不可と判断された場合
- ※入室予約が出来ていても上記の症状がある場合は、利用できない場合があります。